

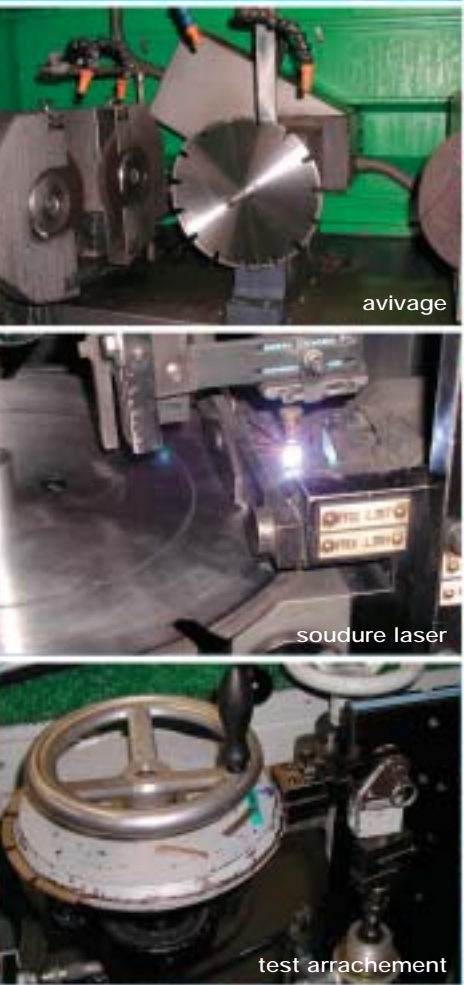
2 gammes innovantes pour votre métier



diamant

nos engagements

qualité • performance
sécurité • durabilité • prix



CONTRÔLE QUALITÉ

Tous nos produits sont fabriqués dans les meilleures conditions et subissent un contrôle qualité exigeant : test d'arrachement, d'usure, de qualité, de coupe et de survitesse.

la marque SEA

2 gammes
PRO > utilisation courante
TEC > application exigeante

données techniques

charte qualité



Organisation pour la Sécurité des Abrasifs
Les membres de l'OSA fabriquent leurs produits conformément aux directives internationales les plus sévères et en contrôlent la sécurité et la qualité selon les normes et règlements les plus récents.

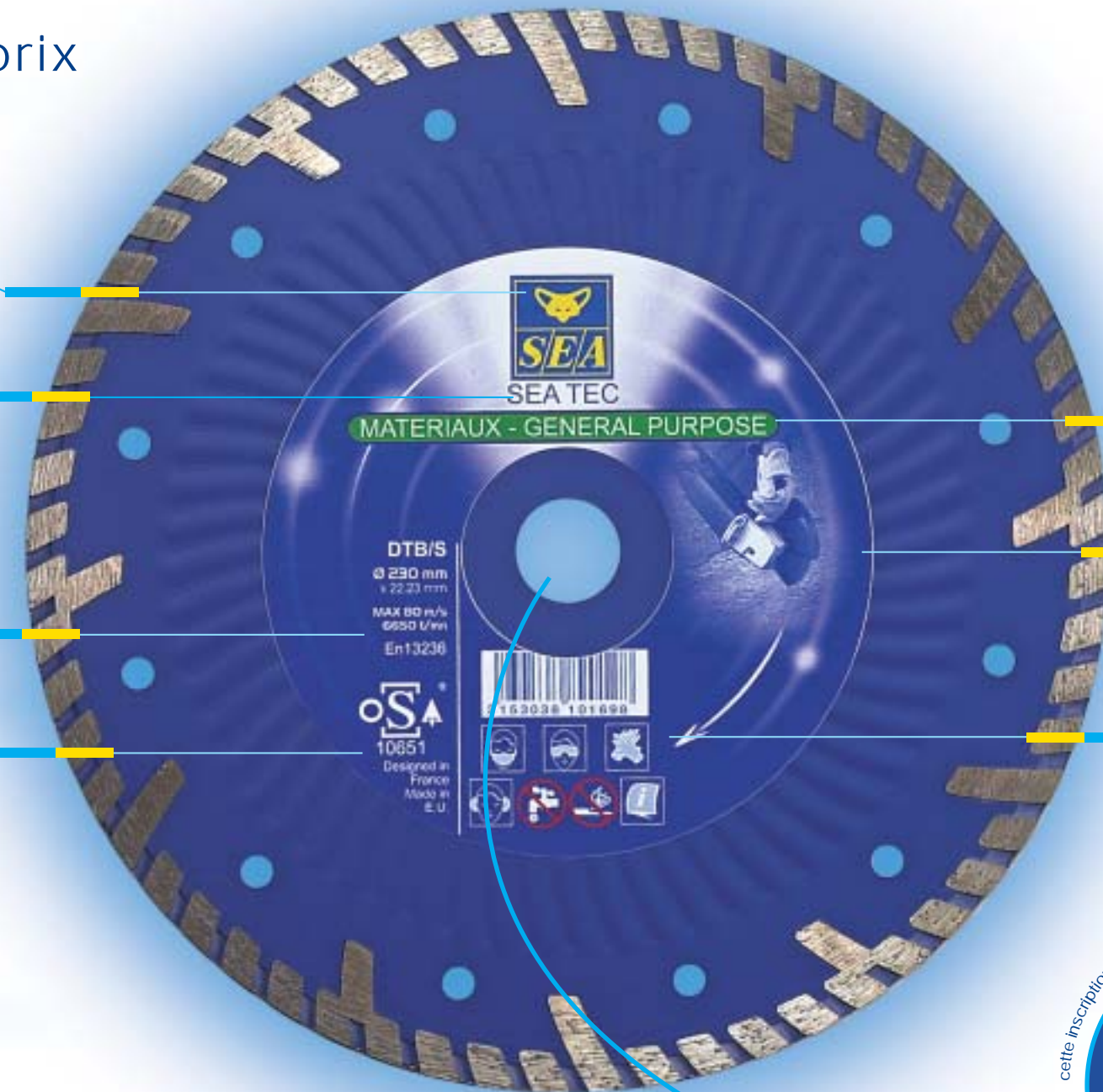
codes couleurs

bandeau de couleur :
(faciliter la lecture de l'utilisation)
rouge > béton
vert > matériaux
jaune > carrelage
noir > asphalté

2 couleurs de fond :
bleu foncé > TEC
bleu clair > PRO

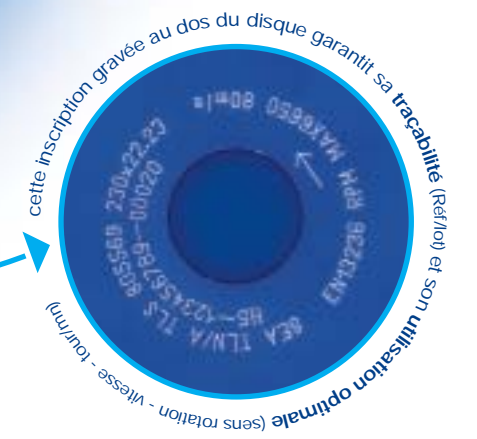
8 fondamentaux de la sécurité

- ▶ date validité
- ▶ vitesse (borne rouge)
- ▶ meule intacte
- ▶ casque ▶ lunettes
- ▶ gants
- ▶ lire documentation avant utilisation



DTB/S
Ø 230 mm
x 22,23 mm
MAX 80 m/s
6650 U/min
En13236

OSA
10651
Designed in France
Made in E.U.



cette inscription gravée au dos du disque garantit sa traçabilité (Réf/lot) et son utilisation optimale (sens rotation - vitesse - tour/mn)

| BÉTON | | | | | | |
|-------|----------|----------|-----|----|-----|--|
| gamme | type | Ø | ép. | H | q/d | |
| PRO | segments | 115x22,2 | 2,2 | 7 | 9 | |
| | | 125x22,2 | 2,2 | 7 | 10 | |
| | | 230x22,2 | 2,5 | 7 | 16 | |
| TEC | segments | 230x22,2 | 2,5 | 6 | 16 | |
| TEC | segments | 230x22,2 | 2,5 | 12 | 16 | |

| MATÉRIAUX / TUILES | | | | | |
|--------------------|-------|----------|-----|---|--|
| gamme | type | Ø | ép. | H | |
| PRO | turbo | 115x22,2 | 2,1 | 8 | |
| | | 125x22,2 | 2,1 | 8 | |
| | | 230x22,2 | 2,8 | 8 | |
| | | 230x22,2 | 2,1 | 9 | |
| TEC | turbo | 125x22,2 | 2,1 | 9 | |
| | | 230x22,2 | 2,8 | 9 | |
| | | 300x20,4 | 3,5 | 9 | |

| CARRELAGE | | | | | |
|-------------|-------|----------|----------|-----|---|
| utilisation | gamme | type | Ø | ép. | H |
| A SEC | PRO | jante | 115x22,2 | 1,6 | 7 |
| | | continue | 125x22,2 | 1,6 | 7 |
| TEC | jante | continue | 115x22,2 | 1,6 | 5 |
| | | continue | 125x22,2 | 1,6 | 5 |
| A EAU | TEC | jante | 180x25,4 | 1,6 | 7 |
| | | continue | 200x25,4 | 1,7 | 7 |
| | | continue | 250x25,4 | 1,8 | 7 |

| ASPHALTE | | | | | |
|----------|----------|----------|-----|---|-----|
| gamme | type | Ø | ép. | H | q/d |
| PRO | segments | 300x20,0 | 2,5 | 7 | 15 |
| | | 300x25,4 | 2,5 | 7 | 15 |
| | | 350x25,4 | 2,8 | 7 | 17 |
| | | 350x25,4 | 2,6 | 7 | 15 |
| TEC | segments | 300x25,4 | 2,6 | 7 | 15 |
| | | 350x25,4 | 2,8 | 7 | 17 |
| TEC | segments | 350x25,4 | 2,6 | 7 | 17 |

| BÉTON | | | | | |
|-------|----------|----------|-----|---|-----|
| gamme | Type | Ø | ép. | H | q/d |
| PRO | segments | 300x20 | 2,6 | 9 | 15 |
| | | 300x25,4 | 2,6 | 9 | 15 |
| | | 350x25,4 | 3,2 | 9 | 15 |
| | | 300x25,4 | 2,5 | 9 | 17 |
| TEC | segments | 350x25,4 | 2,8 | 9 | 21 |
| | | 300x25,4 | 2,5 | 7 | 15 |

| SURFAÇAGE | | | |
|-----------|--------------|-----|--|
| gamme | Type | Ø | |
| TEC | double piste | 125 | |
| | | 180 | |

| DÉJOINTOYAGE | | | |
|--------------|----------|-----|--|
| gamme | Type | Ø | |
| TEC | segments | 125 | |

ép : épaisseur des segments - H : hauteur des segments - q/d : nombre de segments par disque